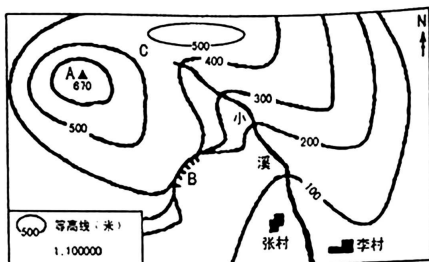




18. (15 分) 读“某地等高线地形图”，完成下列各题。



(1) 写出图中字母所代表的地形部位的名称。(3 分)

A. _____ B. _____ C. _____

(2) 比例尺有三种表示形式，图中所示的是 _____ 形式，还有 _____ 和 _____ 形式。(3 分)

(3) 图中最高峰的海拔为 _____ 米，李村位于最高峰的 _____ 方向，小溪的流向大致是 _____。(3 分)

(4) 下列关于等高线特点的叙述，正确的是() (2 分)

- A. 同一幅地图的等高距不同 B. 等高线密集处坡陡，等高线稀疏处坡缓
C. 同一条等高线的海拔不同 D. 等高线密集处坡缓，等高线稀疏处坡陡

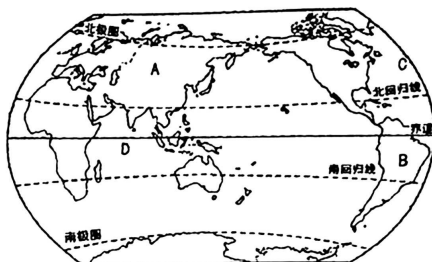
(5) 分层设色地形图上，一般用绿色表示的是() (2 分)

- A. 高原 B. 雪山
C. 平原 D. 海洋

(6) 请绘制一幅你所在学校的简易平面图。(2 分)



19. (15分) 读“世界海陆分布示意图”，完成下列各题。



(1) 在图中适当位置标出南极洲。(1分)

(2) 写出图中字母所代表的地理事物的名称。(4分)

大洲: A _____ B _____ 大洋: C _____ D _____

(3) 地球表面的海洋面积约占 71%，陆地面积约占 29%，人们常将其概括为“_____分海洋，_____分陆地”。七大洲中面积最大的是 _____ 洲，四大洋中面积最大的是 _____ 洋。(4分)

(4) 七大洲中全部位于北半球的是() (2分)

A. 亚洲和欧洲

B. 欧洲和北美洲

C. 北美洲和南美洲

D. 南美洲和大洋洲

(5) 南、北美洲之间的分界线是() (2分)

A. 土耳其海峡

B. 苏伊士运河

C. 巴拿马运河

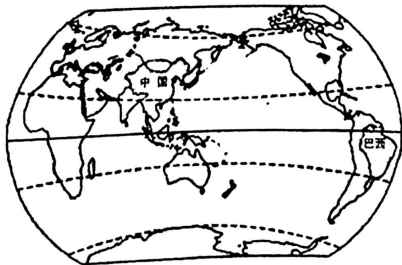
D. 台湾海峡

(6) 非洲全称“阿非利加洲”，意思是“阳光灼热的大陆”。为什么？(2分)

四、材料分析题(共 15 分)

20. (15分) 阅读图文材料，完成下列各题。

材料一 “中国、巴西在世界的位置示意图”



地球自转的演示



材料二 北京时间 2016 年 8 月 21 日 09:15(里约时间 2016 年 8 月 20 日 22:15),巴西里约奥运会女排决赛拉开帷幕。中国女排仅以小组赛 5 战 3 负排名第 4 出线,但在后期的淘汰赛中两次“复仇”小组赛球队,一路战胜巴西、荷兰等世界强队,在金牌争夺战中,以 3:1 战胜塞尔维亚队,最终时隔 12 年重夺奥运冠军。团结协作、顽强拼搏、永不言弃的“女排精神”又一次响彻神州大地,举国欢腾。

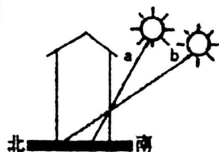
- (1)在图中用 2B 铅笔或碳素笔描出赤道。(1 分)
- (2)从南、北半球看,中国位于_____半球,巴西主要位于_____半球;从温度带看,中国大部分位于_____带,巴西大部分位于_____带。(4 分)
- (3)北京时间 8 月 21 日 09:15 的时候,里约时间是 8 月_____日 22:15,说明北京时间比里约时间_____ (早或晚)。地球自转的演示图中甲地随着地球不断自转,接下来的时段将进入_____ (白昼或黑夜)。(3 分)
- (4)“女排精神”主要彰显的是() (2 分)

A. 团结协作、顽强拼搏、永不言弃	B. 唯利是图、单打独斗、永不言弃
C. 团结协作、顺其自然、贵在参与	D. 唯利是图、胜败随缘、贵在参与
- (5)同学们在演示地球自转时,拨动地球仪的方向应该是() (2 分)

A. 自北向南	B. 自东向西
C. 自南向北	D. 自西向东
- (6)说出地球自转的周期及产生的地理现象。(3 分)

奖励题:(要自信,你能行)(3 分)(加入总分不再另计,高出满分者也按 100 分计)

21. (3 分)右图为“太原市冬、夏两季房屋里正午太阳光照状况”。读图完成下列各题。



- (1)图中 a、b 太阳光线,表示冬季的是_____。(1 分)
- (2)分别说出太原市冬、夏两季昼夜长短的状况。(2 分)