



工大教育

—做最感动客户的专业教育组织

查考试成绩、答案 | 查备课笔记

下载学习资料 | 及时获取最新教育信息

太原工大教育 官方微信: tygdedu

官方网址: www.tygdedu.cn



## 太原五中 2017-2018 学年度第一学期阶段性检测

### 高二历史(文)

命题人、校对人: 胡洁、岳占斌 (2017. 10)

第 I 卷 (选择题 共 50 分)

一、选择题 (本题有 25 题, 每小题 2 分, 共 50 分。每小题只有 1 个正确选项, 不选、多选、错选均不得分。答案写在后面的答题纸上)

- 礼是指较固定的行为准则, 敬鬼神节仪尤成为原初的礼的核心部分; 但春秋时, 礼经人为理性化而被灌入政治人文主义内容。这一变化主要体现了
  - 人的自觉意识觉醒
  - 对礼制社会功能的强调
  - 社会等级秩序的恢复
  - 孔子地位的社会认可
- “文化”一词正式出现是在西汉刘向的《说苑·指武》中, “圣人之治天下也, 先文德而后武力。凡武之兴, 为不服也; 文化不改, 然后加诛”。据此可以推知, 将“文化”二字合为一词的本义是
  - 以道德礼乐去教化、感染
  - 儒学中治国平天下的内容
  - 先秦创造的精神文明成果
  - 起用知识分子以治理国家
- 孔子说: “不义而富贵, 于我如浮云。”孟子说: “王! 何必曰利? 亦有仁义而已矣。”荀子说: “先义而后利者荣; 先利而后义者辱。”上述义利观
  - 是先秦儒学批判现实的产物
  - 体现先秦儒学对利的完全否定
  - 是重农抑商政策的根源
  - 直接把天理和伦理道德联系起来
- 《韩非子·解老》: “凡法令更则利害易, 利害易则民务变, 民务变谓之变业。故以理观之, 事大众而数摇之, 则少成功……治大国而数变法, 则民苦之……”由此可知
  - 法家思想阻挠变法以维护自身利益
  - 法家思想主张变法推动社会进步
  - 法家思想中存在着民本成分
  - 法家思想重稳定而不重变革
- 孔子主张“仁者, 爱人”, 墨子主张“兼爱”“非攻”, 孟子主张“政在得民”, 三者主张的本质内涵都是重视
  - 国家稳定、和平
  - 人的善良本性
  - 和谐的社会人际关系
  - 实行仁政
- 《孟子·离娄上》中指出: “天下之本在国, 国之本在家, 家之本在身。”《礼记·大学》中也提到“物格而后知至, 知至而后意诚, 意诚而后心正, 心正而后身修, 身修而后家齐, 家齐而后国治, 国治而后天下平”。二者都表明儒家思想
  - 是维护封建统治者利益的工具
  - 注重修身养性
  - 注重伦理和政治的紧密结合
  - 强调治国是治家的重要基础
- 战国时期, 孟子认为“君之视臣如土芥, 则臣视君如寇仇”。汉代, 董仲舒强调“委身致命”、“善皆归君, 恶皆归于臣”。这种对君臣关系认识的变化表明, 汉代儒学
  - 与先秦儒学有着本质的区别
  - 是对先秦儒学的取舍与创新



工大教育

—做最感动客户的专业教育组织

查考试成绩、答案 | 查备课笔记

下载学习资料 | 及时获取最新教育信息

太原工大教育 官方微信: tygdedu

官方网址: www.tygdedu.cn



- 植根于先秦儒学的传统
  - 比先秦儒学更加哲学化
- 汉兴之初, 刘邦崇尚黄老之学, 推行“无为而治”的治国方略, 而 70 余年后汉武帝强行罢黜“百家之言”。这种文化政策变化的路径实际上反映了
  - 意识形态领域斗争此消彼长的残酷性
  - 统治集团内部权力争夺与利益分配的冲突
  - 从立国安邦到皇权专制的现实变化与需要
  - 道学理论的缺陷和新儒学的博大精深
- 《唐律疏议·盗贼》规定: “非家庭成员, 但属五服之内, 具有亲属伦常关系的成员之间窃盗财产, 构成犯罪; 应在普通盗窃罪法定刑罚基础上减等处罚。”这反映唐朝
  - 提倡“重罪轻罚”的原则
  - 经济发展推动了法律制度的改进
  - 宗族关系凌驾于法律之上
  - 封建法律儒家化的发展趋势
- 有学者认为: 朱熹生活的南宋时代, 整个社会统治阶级鲜廉寡耻, 生活奢侈无度。在这种时代背景下, 朱熹提出了“存天理, 灭人欲”之说。朱熹认为当时国之大患根在君王心术已受蒙蔽。针对当时朝野上下普遍信奉佛教禅宗思想, 他提出了“格物致知”, 即要求人“推究事物的原理, 以获得知识”。这说明程朱理学
  - 实质虚伪教条
  - 强调知行合一
  - 追求普遍真理
  - 蔑视君主权威
- “菩提本无树, 明镜亦非台”; 本来一物, 何处惹尘埃?”这是唐朝禅宗大师慧能的佛偈, 其修炼的意境与下列哪种哲学相吻合
  - 老庄哲学
  - 陆王心学
  - 程朱理学
  - 孔孟之学
- 学者李泽厚认为: 后代的人们, 由其现实的利益和要求出发, 各取所需, 或夸扬其(孔子)保守的方面, 或强调其合理的因素, 来重新解说、建造和评价他们, 以服务于当时阶级的、时代的需要。于是, 有董仲舒的孔子, 有朱熹的孔子……。“朱熹的孔子”是指
  - 先气后理的思想
  - 存天理, 灭人欲
  - 君权神授
  - 天人感应
- 王夫之说: “以天下论者, 必循天下之公, 天下非一姓之私也。”顾炎武说: “博学于文, 行己有耻, 自一身以至天下国家, 皆学之事也。”两句言论分别反映了怎样的进步思想
  - 反对中央集权; 经世致用
  - 反对封建君主专制; “天下兴亡, 匹夫有责”
  - 反对封建君主专制; 经世致用
  - 反对中央集权; “天下兴亡, 匹夫有责”
- 明末清初的思想家顾炎武说: “自天下为家, 各亲其亲, 各子其子, 而人之有私, 固情之不能免矣合天下之私以成天下之公, 此所以为王政也。”对这一观点的理解正确的是
  - 强调了公私之间的对立关系
  - 反映了当时新经济因素的要求
  - 批判了人们自私自利
  - 肯定了私有开始向公有的转化
- 王阳明认为: “夫学贵得之心, 求之于心而非也, 虽其言出自于孔子, 不敢以为是也。”李贽也主张不以孔子的是非为标准, 并强调人的正当私欲。这说明他们
  - 没有辩证看待孔子的历史作用
  - 反对盲信孔子, 主张顺时而变
  - 否定传统权威, 倡导个性自由
  - 批判了儒学对人们思想的禁锢





工大教育

——做最感动客户的专业教育组织

查考试成绩、答案 | 查备课笔记  
下载学习资料 | 及时获取最新教育信息

太原工大教育 官方微信号: tygdedu  
官方网址: www.tygdedu.cn



16. 《史记》云:“诸吕作乱,日蚀、昼晦。吴楚七国叛逆,彗星现,天狗过梁野。”上述记载

- ①受“天人感应”观念的影响 ②反映了“君权神授”的思想  
③体现了迷信对封建史学的影响 ④记载荒诞不经,缺乏科学精神

A. ①③④ B. ②③④ C. ③④ D. ①②③

17. 唐代僧一行预言过两次日食(发生于公元724、725年),当其没有被观察到时,他不是去检查修正所依据的大衍历,而是去颂扬唐玄宗的德行感动了上天。这一故事说明

- A. 君主专制阻碍了古代科技的发展 B. 佛教思想在唐代占据着主导地位  
C. 伦理中心主义影响了科学家判断 D. 天文观测技术落后导致迷信泛滥

18. 明代徐光启的《农政全书》记有栽培植物159种,皆国人千百年来衣食住行取资之源。徐氏以其审慎之科学态度,广征历史文献,加之实地考察,乃至亲自试验,因此书中所记植物之形态、特征、价值及栽培方法,大多信而有征。这表明明代科学

- A. 受到了中体西用思想的影响 B. 普遍吸取西方近代科学成就  
C. 已具备某些近代科学的特征 D. 完全突破了只求实用的局限

19. 明代中后期,大部分图书采用注释和注音的编写方式。如《唐书志传》一书中“尔兄日前饮酒至酣”,编者对“饮酒至酣”做了注释:“半醉也”;《详刑公案》一书中“事系无辜不究”,编者对“辜”的读音做了注释:“辜音孤”。这类现象反映出当时

- A. 商业发展冲击了学校教育 B. 文化发展呈现大众化趋势  
C. 科举改革影响了书籍出版 D. 学术思想适应了时代转型

20. 清王昱《东庄论画》说:“学问者先贵立品:立品之人,笔墨外自有一种正大光明之概;否则,画虽可观,却有一种不正之气隐跃毫端。文如其人,画亦有然。”该绘画理论

- A. 深受理学观念影响 B. 表明文人画彰显人性追求  
C. 说明画家品德高尚 D. 说明绘画与文学地位一致

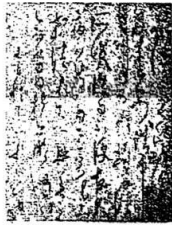
21. “起来向壁不停手,一行数字大如斗。恍恍如闻神鬼惊,时时只见龙蛇走,左盘右整如惊电,状同楚汉相攻战。”李白这首诗赞颂的是



A



B



C



D

22. 近代著名画家陈衡恪解释某类画时讲“不在画里考究艺术上功夫,必须在画外看出许多文人之感想”。下列绘画作品属于这类绘画的是



工大教育

——做最感动客户的专业教育组织

查考试成绩、答案 | 查备课笔记  
下载学习资料 | 及时获取最新教育信息

太原工大教育 官方微信号: tygdedu  
官方网址: www.tygdedu.cn



A. 《五子夺莲图》



B. 马远《梅石溪兔图》



C. 阎立本《历代帝王图》



D. 西汉马王堆帛画

23. 请阅读下面精美的文字,其所属的文学体裁出现的先后顺序是

- ①枯藤老树昏鸦,小桥流水人家,古道西风瘦马。夕阳西下,断肠人在天涯。  
②长太息以掩涕兮,哀民生之多艰!……亦余心之所善兮,虽九死犹未悔!  
③多情自古伤离别,更那堪,冷落清秋节!今宵酒醒何处?杨柳岸,晓风残月。  
④采菊东篱下,悠然见南山。山气日夕佳,飞鸟相与还。

A. ①②③④ B. ②④③① C. ②③①④ D. ③①②④

24. 《三国演义》中塑造了以关羽为代表的许多的忠义英雄形象,就忠义思想看,其来源应该包括①春秋孔子的主张②西汉董仲舒的学说③宋明时期的程朱理学④明清之际的反专制思想

A. ①③④ B. ②③④ C. ①②③ D. ①②④

25. 王国维在《宋元戏曲史》中说:“盖自唐宋以来,士之竞于科目者,已非一朝一夕之事,一旦废之,彼其才力无所用,而一于词曲发之。……适(元)杂剧之新体出,遂多从事于此……充其才力,而元剧之作,遂为千古独绝之文字。”这一材料实质上揭示了

- A. 元杂剧兴盛的直接原因 B. 文化发展与时代变迁的关系  
C. 戏曲产生的社会根源 D. 元杂剧空前绝后的历史地位

## 第II卷(非选择题 共50分)

26. (26分)阅读材料,完成下列要求。

材料一 天行健,君子以自强不息……乾元者,始而亨者也。利贞者,性情也。乾始能以美利利天下,不言所利,大矣哉!大哉乾乎!刚健中正,纯粹精也。六爻发挥,旁通情也。时乘六龙,以御天也。云行雨施,天下平也。君子以成德为行,日可见之行也。潜之为言也,隐而未见,行而未成,是以君子弗用也。君子学以聚之,问以辩之,宽以居之。仁以行之……地势坤,君子以厚德载物。君子顺德,集小以高达。

——《周易大传》

材料二 盖闻古之学者为己,今之学者为人。故圣贤教人为学,非是使人缀语言语,造作文辞,但为科名爵禄之计,须是格物、致知、诚意、正心、修身,而推之以至于齐家、治国,可以平治天下,方是正当学问。

——朱熹《玉山讲义》



工大教育

——做最感动客户的专业教育组织

查考试成绩、答案 | 查备课笔记  
下载学习资料 | 及时获取最新教育信息

太原工大教育 官方微信: tygdedu  
官方网址: www.tygdedu.cn



工大教育

——做最感动客户的专业教育组织

查考试成绩、答案 | 查备课笔记  
下载学习资料 | 及时获取最新教育信息

太原工大教育 官方微信: tygdedu  
官方网址: www.tygdedu.cn



乾称父，坤称母；予兹藐焉，乃混然中处。故天地之塞，吾其体；天地之帅，吾其性。民，吾同胞；物，吾与也。

——张载《西铭》

材料三 清代末年屡次对外战争失利，中国人民遭遇了严重的民族危机。民族处在危急存亡的严重时刻，传统文化更处在动摇之中。经过辛亥革命到五四运动，人们发出了“新文化”的号召。于是儒学、经学、理学三位一体居于主导地位的传统基本结束了，中西文化的异同优劣成为人们热烈讨论的主要论题。新的文化传统虽然没有建立起来，但已开始酝酿了。

——张岱年《中国传统文化的形成演变及其发展规律》

请回答：

(1) 根据材料一，结合春秋战国时期社会转型的相关史实说明材料体现的时代精神。(10分)

(2) 根据材料二，概括宋代朱熹、张载思想的主要内容。(10分)

(3) 根据材料三并结合所学知识，谈谈你对传统文化发展的认识。(6分)

27. (24分) 阅读下列材料，回答问题。

材料一 宋代的领导地位源于一系列的因素，从技术上的发明、从普遍的教育到对宗教和各种哲学思想的宽容。……上一个1000年的中国，是世界超级大国，也是世界上最强大的国家。

——乔纳森·斯彭斯《新闻周刊》

材料二 蒙古人的入侵形成了对于伟大的中华帝国的沉重打击，这个帝国在当时是全世界最富有和最先进的国家。在蒙古人入侵的前夜，中华文明在许多方面都处于它的辉煌顶峰，而由于此次入侵，它却在其历史中经受着彻底的破坏。

——谢和耐《蒙元入侵前夜的中国日常生活》

材料三 (王三巧被休后要自缢，她母亲这样开导她)：“你好短见，二十多岁的人，一朵花还没有开足，怎做这下梢的事？莫说你丈夫还有回心转意的日子，你真休了，恁般容貌怕没人要你？少不得别选良缘，图个下世受用。你且放心过日子去，休得愁闷。”

——明末冯梦龙《喻世明言·蒋兴哥重会珍珠衫》

请回答：

(1) 根据材料一，并结合具体史实指出宋代领导地位形成的因素。(6分)

(2) 根据材料二并结合所学知识，指出宋代以后中国历史发展没有顺利地走进近代社会的原因。(8分)

(3) 据材料三，从形式和内容方面概括指出明末白话文学的特点，并据所学知识简析产生这些特点的时代背景。(10分)