



工大教育

——做最感动客户的专业教育组织

查考试成绩、答案 | 查备课笔记
下载学习资料 | 及时获取最新教育信息

太原工大教育 官方微信: tygdedu
官方网址: www.tygdedu.cn



工大教育

——做最感动客户的专业教育组织

查考试成绩、答案 | 查备课笔记
下载学习资料 | 及时获取最新教育信息

太原工大教育 官方微信: tygdedu
官方网址: www.tygdedu.cn



2015~2016 学年七年级第一学期阶段性测评(一)

生物试卷

(考试时间:上午 10:00—11:30)

说明:本试卷闭卷笔答,答题时间 90 分钟,满分 100 分。

题 号	一	二	总 分
得 分			

一、单项选择题(每小题 2 分,共 30 分。请将正确答案的选项号填入下表相应位置。)

题 号	1	2	3	4	5	6	7	8	9	10	11	12	13	14	15
答 案															

1. 近日,我国生物医药学家屠呦呦由于成功研制抗疟疾新药——青蒿素,荣获 2015 年诺贝尔生理学或医学奖,成为第一位获得诺奖的中国本土科学家。她曾带领她的团队翻阅了历代本草书籍和各地方药志,采访了许多老中医,经过了 40 多年、191 次实验终于成功!屠呦呦研究的主要方式是

①调查法 ②观察法 ③实验法 ④测量法

A. ①④ B. ②③ C. ①③ D. ②④

2. 下列关于生物特征的叙述中,错误的是

A. 生物能进行呼吸 B. 生物能对外界刺激作出反应
C. 生物都由细胞构成 D. 生物能生长和繁殖

3. 地衣生活在干燥、坚硬的岩石上,可以从岩石中获得所需要的营养物质;地衣又能分泌地衣酸,对岩石有腐蚀风化的作用。这个事实说明

A. 生物能适应环境,但不能影响环境
B. 生物不能适应环境,但能影响环境
C. 生物不能适应环境,也不能影响环境
D. 生物能适应一定的环境,也能影响环境

4. 多细胞动物体的结构层次可以表示为

A. 细胞→组织→器官→系统→动物体 B. 动物体→器官→组织→细胞
C. 系统→动物体→器官→组织→细胞 D. 细胞→组织→器官→动物体

5. 同学们在观察自己制作的临时装片时,常常会在视野中看到一些中央发亮、边缘又粗又黑的圆圈,这些圆圈一般是

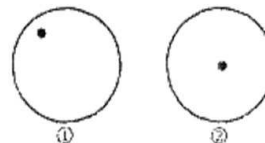
A. 污物 B. 气泡 C. 细胞 D. 液泡

6. 下列关于显微镜使用的说法中,不正确的是

A. 放大倍数越大,视野里的细胞数目就越少
B. 下降镜筒时,要一边注视目镜一边旋转粗准焦螺旋
C. 擦镜头时要用擦镜纸
D. 光线暗时可以选择使用凹面镜和大光圈

7. 右图①为显微镜中的一个视野,要将其调节成图②的状态,正确的操作方法应是

A. 转动目镜
B. 旋转细准焦螺旋
C. 向右下方移动玻片标本
D. 向左上方移动玻片标本



8. 右图是刚完成分裂的动物细胞。正常情况下,这两个新细胞中的染色体数目

A. 都比原来的母细胞减少了一半
B. 都比原来的母细胞增加了一倍
C. 都与原来的母细胞不相等
D. 都与原来的母细胞相等



9. 下列各项中,都属于人体组织的是

A. 上皮组织、结缔组织、神经组织、肌肉组织
B. 保护组织、输导组织、神经组织、肌肉组织
C. 保护组织、机械组织、输导组织、肌肉组织
D. 保护组织、机械组织、分生组织、营养组织

10. 骨髓移植能够治疗白血病,因为健康人的骨髓中有大量的造血干细胞,可不断产生新的血细胞(如右图)。这一过程在生物学上称为细胞的

A. 分化 B. 分裂
C. 生长 D. 分工



11. 在制作人口腔上皮细胞临时装片时,要把从口腔内侧壁刮下的碎屑(含细胞)涂在载玻片中央的液滴中,这个液滴是

A. 清水 B. 碘液 C. 生理盐水 D. 浓盐水

12. 克隆羊多莉有三位妈妈:一位给它提供了细胞核,一位给它提供了无核的卵细胞,而它却在另一位母亲温暖舒适的子宫里发育,直到出生。那么,小羊多莉与哪个妈妈最相像?

A. 提供细胞核的妈妈 B. 提供无核卵细胞的妈妈
C. 提供发育场所的妈妈 D. 三位妈妈



13. 在用光学显微镜观察黑藻叶片细胞时, 会看到细胞中有数量众多的绿色颗粒(如右图), 它们是

- A. 线粒体
B. 叶绿体
C. 液泡
D. 细胞核



14. 具有净化水源、蓄洪抗旱作用, 被称为“地球之肾”的生态系统是

- A. 农田生态系统 B. 森林生态系统
C. 湿地生态系统 D. 海洋生态系统

15. 我们生活的地球有浩瀚的海洋、茂密的森林和无边的原野, 这是一个充满生机的世界! 下列关于人与生物圈的说法中, 正确的是

- A. 人类要想长期生存下去, 必须利用好有益动物, 彻底消灭有害动物
B. 生物圈中的各个生态系统互不影响
C. 人类是生物圈中最伟大的生物, 有权决定其他生物的生存
D. 生物圈由各种生物及其生存环境构成, 它是所有生物共同的家园

二、非选择题(共 70 分)

16. (10 分) 判断对错(正确的打“√”, 错误的打“×”)

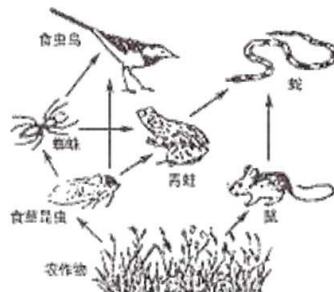
- (1) 生态系统具有一定的自动调节能力。 ()
(2) 分生组织能够分化出其他组织。 ()
(3) 显微镜的放大倍数等于物镜的倍数加上目镜的倍数。 ()
(4) 染色体是遗传物质的载体。 ()
(5) “藕断丝连”所说的莲藕的细丝属于营养组织。 ()

17. (12 分) 右图是农田生态系统食物网中的部分生物, 请据图回答问题:

(1) 该生态系统中的生产者是_____, 消费者如_____等, 分解者是_____和_____等。

(2) 人在该生态系统中属于_____ (选填“生产者”、“消费者”或“分解者”)。

(3) 请写出该生态系统中的一条食物链:



(4) 如果给农作物喷洒了某种在生物体内难以分解、无法排出的农药, 那么在下列各种生物中, 体内该农药积累最多的是_____。

- A. 农作物 B. 鼠 C. 食虫鸟 D. 蛇

(5) 你在农田、树林或草地里见到过蛇吗? 或许你听到“蛇”字都会感到恐惧, 希望可怕的蛇从地球上消失吧? 但如果人们大肆捕杀蛇, 你认为会对生态系统造成什么影响呢?

18. (12 分) 你一定亲手制作并观察过洋葱鳞片叶内表皮细胞临时装片吧? 请回答下列与该实验有关的问题:

(1) 下面是制作临时玻片标本的主要步骤:

制作临时玻片标本的流程			
擦载玻片、盖玻片→[]→取一小块洋葱鳞片叶内表皮→[]→盖盖玻片→[]→用吸水纸从盖玻片的另一侧吸引			

上表空格中的操作步骤是_____

- A. 滴清水、展平标本、滴碘液 B. 滴碘液、展平标本、滴清水
C. 展平标本、滴碘液、滴清水 D. 展平标本、滴清水、滴碘液

(2) 盖盖玻片时, 应用镊子夹起盖玻片, 使其一边先接触载玻片上的液滴, 然后缓缓放下, 这样做可以防止_____。

(3) 画细胞图时, 对颜色较深或较暗的地方, 表示方法是_____。

(4) 请你画一个洋葱鳞片叶内表皮细胞结构图:

(5) 实验课上, 同学们在绘图时, 小明照着课本中的植物细胞模式图去画; 小丽根据自己观察到的真实物像来画; 小华也是根据自己看到的物像来画, 但课后发现别同学比自己画得好, 于是就照着做了一番修改和美化。

你认为这三位同学谁的方法可取? 为什么?



19. (12分) 请参照下面的成熟植物细胞结构模式图回答问题: (方括号中填图中标号)

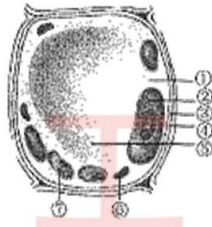
(1) 完善下面的植物细胞概念图:



(2) 在制作糖拌西红柿时, 加入食糖并搅拌, 放置一段时间后, 发现盘中的汁液增多了, 这些汁液主要来自于细胞中的 [] _____。

(3) 小树苗在成长过程中, 会消耗大量的能量, 这些能量主要是由细胞中的 [] _____ 释放出来的。

(4) “种瓜得瓜, 种豆得豆”, 这种现象主要由细胞中的 [] _____ 控制, 其内容易被碱性染料染成深色的物质是 _____。



20. (12分) 请据图回答以下相关问题:

(1) 右图为草履虫结构示意图, 请你总结一下草履虫的主要结构和功能(方括号中填图中标号):

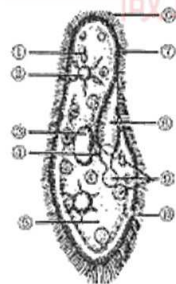
草履虫依靠 [] _____ 运动;

草履虫进食的结构是 [] _____;

草履虫进行呼吸的结构是 [] _____;

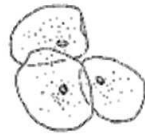
草履虫排出生命活动所产生废物的结构是①和 [] _____;

草履虫排出食物残渣的结构是 [] _____。



(2) 草履虫是单细胞生物, 请你再举出一种单细胞生物: _____。

(3) 右图是人的口腔上皮细胞结构示意图。口腔上皮细胞看似与草履虫细胞很不相同, 但其实它们也有不少相似之处, 例如其基本结构都由 _____、_____、_____ 三部分构成, 并且都没有植物细胞所具有的 _____ 等。



21. (12分) 科学探究

为了探究非生物因素是否影响生物的生活, 某校生物学教师带领学生做了如下“探究水温对金鱼呼吸频率(即每分钟内鳃盖张合的次数)的影响”实验:



第一步: 将品种相同, 大小相近的三条金鱼放进盛有 27℃ 温水的烧杯中。

第二步: 待金鱼情绪稳定后, 用秒表计时, 分别计数三条金鱼在一分钟内呼吸的次数。结果分别为 119、118、120, 取平均值 119, 即金鱼在水温 27℃ 时每分钟平均呼吸 119 次。

第三步: 向水中加入冰块, 等冰块完全融化, 测得水温为 15℃。

第四步: 待金鱼情绪稳定后, 用秒表计时, 分别计数三条金鱼在一分钟内呼吸的次数, 分别是 59、60、62, 取平均值 60.33, 即金鱼在水温 15℃ 时每分钟平均呼吸 60.33 次。

请分析后回答:

(1) 实验中每组用了三条金鱼, 而不是一条, 原因是 _____。

(2) 实验中, 加冰块前和加冰块后实际上形成了一组 _____ 实验, 其变量为 _____。

(3) 该探究的实验结果是 _____。

实验结论是 _____。

奖励题(5分, 此题分值一律计入总分, 若总分超过 100 分, 则按 100 分记)

请你根据所学知识, 总结动物和植物的相同点(至少 3 个)和不同点(至少 2 个):

相同点:

不同点: