



工大教育

——做最感动客户的专业教育组织

查考试成绩、答案 | 查备课笔记
下载学习资料 | 及时获取最新教育信息

太原工大教育 官方微信号: tygdedu
官方网址: www.tygdedu.cn



太原市 2015~2016 学年第一学期八年级期末考试

地理试卷

(考试时间:下午 2:30——4:00)

说明:本试卷为闭卷笔答,答题时间 90 分钟,满分 100 分。

题号	一	二	三	四	总分
得分					

一、选择题(下列各题的选项中,只有一项符合题目要求,请将正确选项的字母填入下表相应位置。每小题 2 分,共 30 分)

题号	1	2	3	4	5	6	7	8	9	10	11	12	13	14	15
选项															

看漫画,完成 1、2 题。

1. “筷子一次性,树木难安宁,劝君手留情,护绿记心中”,漫画告诫人类要

- A. 合理利用土地
C. 保护森林资源

- B. 计划生育
D. 节约用水

2. 我国自然资源的基本特征是

- A. 取之不尽,用之不竭
C. 种类少,类型不全

- B. 总量丰富,人均量少
D. 分布非常均匀

3. 京九铁路线的起止点是

- A. 北京——太原
C. 北京——西安

- B. 北京——上海
D. 北京——九龙

4. 下列城市属于我国重要国际航空港的是

- A. 太原

- B. 南京

- C. 上海

- D. 杭州

5. 农业用地包括耕地、园地、林地和牧草地等,我国耕地主要分布在

- A. 中西部的干旱与半干旱地区

- B. 西部非季风区

- C. 东北、西南和南方的山地丘陵区

- D. 东部季风区

6. 我国土地资源对农业发展的有利方面主要表现在

- A. 土地资源类型多样

- B. 人均耕地少

- C. 土地资源分布不均

- D. 山地多,平原少

7. 我们通常所说的水资源是指

- A. 地球上的海洋水

- B. 陆地上所有的水

- C. 地球上可供人类使用的淡水

- D. 地球上所有的水





8. 被称为“高原之舟”的牦牛属于我国优良畜种, 主要生活在
- A. 黄土高原 B. 青藏高原
C. 内蒙古高原 D. 云贵高原
9. 发展农业要因地制宜, 下列黄土高原各地区发展农业搭配正确的是



A. 低山区—鱼塘



B. 河谷区—林场



C. 山地—“米粮川”



D. 沟壑区—多种经济

10. 下列活动属于科技兴农的是
- A. 大水漫灌 B. 毁林开荒
C. 陡坡垦田 D. 温室种菜
11. 泼水节是我国某少数民族的重大节日, 该民族是
- A. 壮族 B. 傣族
C. 回族 D. 蒙古族
12. 下列关于我国地势西高东低对生产生活影响的叙述, 正确的是
- A. 利于东部海上暖湿气流深入内陆 B. 江河滚滚向南流
C. 利于南、北方地区贸易往来 D. 西部降水多于东部
13. 黄河形成“地上河”, 其泥沙主要来源于
- A. 黄河源头 B. 黄河上游
C. 黄河中游 D. 黄河下游
14. 塔里木河的水源补给主要来自于
- A. 大气降水和湖泊水 B. 山地降水和地下水
C. 大气降水和地下水 D. 山地降水和冰雪融水
15. 2015 年 12 月中旬, 给我国北方地区带来降温、大风和霜冻等恶劣天气的是
- A. 台风 B. 梅雨
C. 寒潮 D. 春旱

二、表格题(共 10 分)

16. 按要求完成表格。(4 分)

货 物	起点和终点	运输方式
5 吨新鲜蔬菜	清徐县——太原市区	
300 箱急救药品	北京——四川	
天然气	新疆——上海	
1000 吨煤炭	大同——秦皇岛	



17. 按要求完成表格。(6分)

地 区	主要粮食作物	主要油料作物	主要糖料作物
北方地区			
南方地区			

三、读图分析题(共 45 分)

18. 读“中国水资源供需状况示意图”,完成下列各题。(15分)



(1) 写出图中城市所属的水资源供需地带的名称。(3分)

北京：_____带 太原：_____带 广州：_____带

(2)我国水资源空间分布不均衡,从东西来看,_____多,_____少;从南北来看,_____多,_____少。(4分)

(3)缓解我国部分地区水资源短缺状况的主要措施是_____，解决我国水资源季节分配不均问题的主要措施是_____。(2分)

(4)缓解山西水资源短缺状况的调水工程是() (2分)

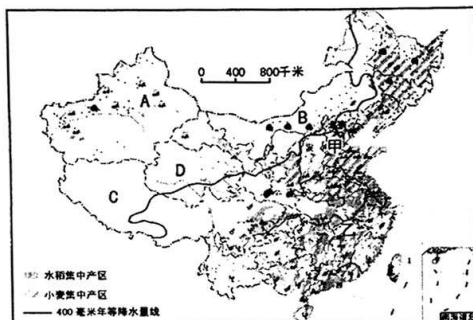
- A. 南水北调
B. 引黄济青
C. 引黄入晋
D. 引滦入津

(5)我国北方地区水资源的供需矛盾十分严重,请分别从自然条件和经济发展两方面简析其主要原因。(2分)

(6)修建水库具有哪些综合效益?(2分)



19. 读“中国农业地区分布示意图”，完成下列各题。(15分)



(1) 在图中用 2B 铅笔或碳素笔描出 400mm 年等降水量线。(1分)

(2) 写出图中字母所代表的四大牧区的名称。(4分)

A. _____ B. _____ C. _____ D. _____

(3) 图中甲、乙区域大致以 _____ (山脉) — _____ (河流) 一线为界, 此线也是我国温度带中 _____ 带和 _____ 带的分界线。(4分)

(4) 下列农产品主产区中, 属于热带经济作物高产区的是 () (2分)

A. 东北平原主产区

B. 甘肃新疆主产区

C. 华南主产区

D. 长江流域主产区

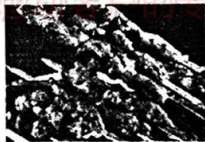
(5) 下列属于山西传统饮食的是 () (2分)



A. 火锅



B. 米线



C. 羊肉串



D. 刀削面

(6) 请你分别说出盛产于我国南、北方的主要水果。(2分)



工大教育

——做最感动客户的专业教育组织

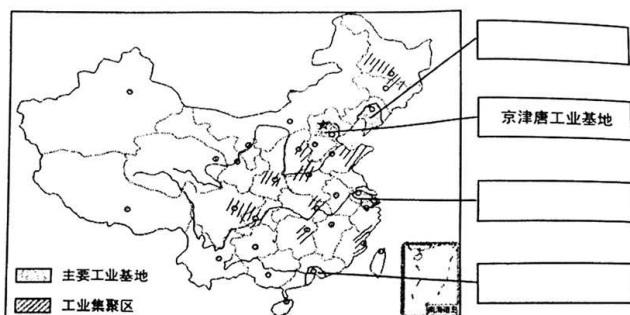
查考试成绩、答案 | 查备课笔记
下载学习资料 | 及时获取最新教育信息

太原工大教育 官方微信号: tygdedu

官方网址: www.tygdedu.cn



20. 读“中国工业分布示意图”, 完成下列各题。(15 分)



(1) 在图右侧的空格内填写其它三大工业基地的名称。(3 分)

(2) 将我国四大工业基地与相对应的叙述用直线连接起来。(4 分)

A. 珠江三角洲地区

① 北方最大的综合性工业基地

B. 京津唐地区

② 以高新技术为主的综合性工业基地

C. 沪宁杭地区

③ 著名的重工业基地

D. 辽中南地区

④ 最大的综合性工业基地

(3) 我国四大工业基地分布的共同特点是() (2 分)

A. 沿长江分布

B. 沿海分布

C. 沿黄河分布

D. 沿京广铁路分布

(4) 北京和上海是我国最重要的高新技术产业基地, 其布局主要依赖于() (2 分)

A. 能源和原材料

B. 优美的环境

C. 知识与技术

D. 沿海的位置

(5) 下列工业部门属于高新技术产业的是() (2 分)



A. 机械制造



B. 钢铁工业



C. 纺织工业



D. 电子信息

(6) 请你说出山西重要的工业部门。(2 分)



四、材料分析题(共 15 分)

21. 阅读图文资料,完成下列各题。(15 分)

材料一:“北京故宫雾霾前后对比图片”



“污暖”

材料二:2015 年 12 月 8 日至 10 日,北京首次启动空气重污染红色预警,这是目前全国大城市中第一次在重度雾霾发生前作出的最高级别预警。在此期间,全市工业企业停限产,施工工地停工,机动车分单双号行驶,中小学和幼儿园停课。秋冬时节,我国北方空气质量较差的主要原因是燃煤污染,北京冬季由于采暖燃煤,空气中二氧化硫和一氧化碳等的浓度比夏季高很多。我们要严格控制燃煤污染,节能减排,推广清洁能源,保护环境人人有责。

- (1)空气重污染红色预警属于_____级别预警,在此期间,北京采取的应对措施有工业企业_____、施工工地_____、机动车_____、中小学和幼儿园停课。(4 分)
- (2)自然资源根据属性特征分为可再生资源和非可再生资源,可再生资源有生物、土地、_____、风能、_____等;非可再生资源有_____、石油、_____、铜、铁等矿产资源。(4 分)
- (3)秋冬时节,我国北方空气质量较差的主要原因是()(2 分)
 - A. 大量燃烧煤炭
 - B. 大量开采矿产
 - C. 大量焚烧秸秆
 - D. 大量砍伐树木
- (4)漫画“污暖”反映的问题是()(2 分)
 - A. 烧火做饭带来污染
 - B. 烧煤取暖带来污染
 - C. 使用空调带来污染
 - D. 钢铁生产带来污染
- (5)为提高环境质量、防治大气污染,日常生活中你该怎么做?(3 分)