



测评编号

姓名

班级

学校

题 答 要 不 内 线 封 弥

太原市 2017~2018 学年第一学期七年级期末考试

生物试卷

(考试时间:上午 10:30——12:00)

说明:本试卷闭卷笔答,答题时间 90 分钟,满分 100 分。

题号	一	二	总分
得分			

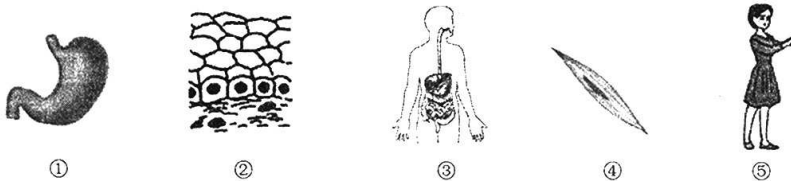
一、选择题(每小题 2 分,共 30 分。每小题只有一个选项符合题意,请将正确答案的选项号填入下表相应位置。)

题号	1	2	3	4	5	6	7	8	9	10	11	12	13	14	15
答案															

- 含羞草受到触碰时,展开的叶片会慢慢合拢。这种生命现象说明生物所具有的特征是
 - 能进行呼吸
 - 能排出体内的废物
 - 能对外界刺激作出反应
 - 能生长和繁殖
- 生物既能适应一定的环境,又能影响环境。下列属于生物适应环境实例的是
 - 夏天的大树下比较凉快
 - 绿色植物能够更新空气
 - 地衣能使岩石形成土壤
 - 仙人掌的叶变成了刺状
- 使用显微镜观察临时装片时,判断视野中的一个污点是否在目镜上最简便的方法是
 - 更换目镜
 - 转动目镜
 - 更换物镜
 - 移动玻片标本
- 制作人的口腔上皮细胞临时装片时,用于漱口的液体、在载玻片中央滴加的用以保持细胞正常形态的液体、染色时用的液体分别是
 - 温开水、稀碘液、生理盐水
 - 生理盐水、温开水、稀碘液
 - 稀碘液、温开水、生理盐水
 - 温开水、生理盐水、稀碘液
- 在“观察草履虫”实验中,要想比较清楚而又持续地观察一只草履虫的运动,最好使用
 - 肉眼
 - 放大镜
 - 低倍显微镜
 - 高倍显微镜



6. 下列对人体的结构层次(各图放大倍数不同)从微观到宏观排序正确的是



- A. ④→②→①→③→⑤
B. ①→②→③→④→⑤
C. ⑤→①→③→④→②
D. ④→①→②→③→⑤

7. 下列生物不是由细胞构成的是

- A. 鲫鱼 B. 杨树 C. 蘑菇 D. 艾滋病病毒

8. 生物细胞内遗传物质的主要载体是

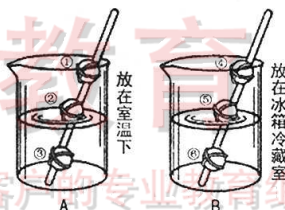
- A. 蛋白质 B. 染色体
C. DNA D. 叶绿体和线粒体

9. 把一个枝条的顶端掐掉, 这个枝条就不能再继续向上生长, 这是因为其顶端有

- A. 保护组织 B. 营养组织
C. 分生组织 D. 输导组织

10. 右图是探究种子萌发环境条件的实验装置, 你认为其中最可能萌发的种子是

- A. ② B. ⑤
C. ③ D. ④



11. 植物生长需要量最多的三种无机盐是

- A. 含氮的、含磷的和含钾的无机盐
B. 含氮的、含磷的和含钠的无机盐
C. 含钙的、含硫的和含钾的无机盐
D. 含锌的、含铜的和含硫的无机盐

12. 呼吸作用的实质是

- A. 分解有机物, 释放氧气 B. 分解有机物, 释放能量
C. 合成有机物, 储存能量 D. 合成有机物, 释放能量

13. 新疆哈密地区昼夜温差大, 瓜果特别甜, 这是因为当地

- A. 白天光合作用旺盛, 夜晚呼吸作用强烈
B. 白天光合作用旺盛, 夜晚呼吸作用较弱
C. 白天光合作用较弱, 夜晚呼吸作用强烈
D. 白天光合作用较弱, 夜晚呼吸作用较弱



14. 太原市天龙山自然风景区森林茂密, 空气清新、湿润, 这主要是由于植物能够进行

- A. 光合作用和呼吸作用 B. 呼吸作用和蒸腾作用
C. 光合作用和蒸腾作用 D. 呼吸作用和吸收作用

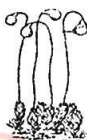
15. 我国植被面临的主要问题有

- ①人均森林面积不足世界人均占有量的 1/4 ②土地沙漠化 ③过度放牧导致草场退化和沙化 ④乱砍滥伐, 伐优留劣

- A. ①② B. ②③ C. ②③④ D. ①②③④

二、非选择题(共 70 分)

16. (10 分) 连线题: 先将下列图片中的植物(代码)与其所属植物类群用线连接起来, 再将各植物类群与其相应特征用线连起来。



a



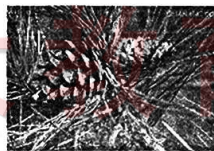
b



c



d



e

- | | | |
|---|---------|----------------------|
| a | A. 藻类植物 | 1. 种子外面有果皮包被 |
| b | B. 苔藓植物 | 2. 种子裸露, 没有果皮包被 |
| c | C. 蕨类植物 | 3. 没有根、茎、叶等器官的分化 |
| d | D. 裸子植物 | 4. 植株矮小, 茎和叶内没有输导组织 |
| e | E. 被子植物 | 5. 具有根、茎、叶的分化, 但不结种子 |

17. (13 分) 一粒种子可以长成一个完整的植株, 这与其结构有关。下图为大豆种子和玉米种子的结构图, 请据图及所学知识回答问题: ([] 内填图中序号, ____ 上填相关内容)

