



## 2019~2020 学年第一学期七年级阶段性测评

### 地 理 试 卷

(考试时间:上午 10:00——11:30)

说明:本试卷为闭卷笔答,答题时间 90 分钟,满分 100 分。

题 号	一	二					总 分
		21	22	23	24	25	
得 分							

一、选择题(本题共 20 小题,每小题 2 分,共 40 分。下列各题的选项中,只有一项符合题意,请将正确选项的序号填入下表相应位置。)

题 号	1	2	3	4	5	6	7	8	9	10
答 案										
题 号	11	12	13	14	15	16	17	18	19	20
答 案										

2019 年春节过后,朋友圈中最热门的话题是科幻电影《流浪地球》。电影讲述了人类开启“流浪地球”计划,寻找新家园的故事,宣传图片中的两个星球是地球和木星。据此完成 1~3 题。



1. 由图片可知,地球和木星

- A. 大小一样      B. 都能发光      C. 都无昼夜      D. 都是球体

2. 下列关于地球的描述,与其大小相关的是

- A. 自转周期      B. 赤道周长      C. 公转周期      D. 自转速度

3. 电影里地球已停止自转,对话中提到:“我们即将进入永久夜半球”,这说明地球自转

- A. 产生四季变化      B. 产生五带划分  
C. 产生昼夜长短      D. 产生昼夜更替

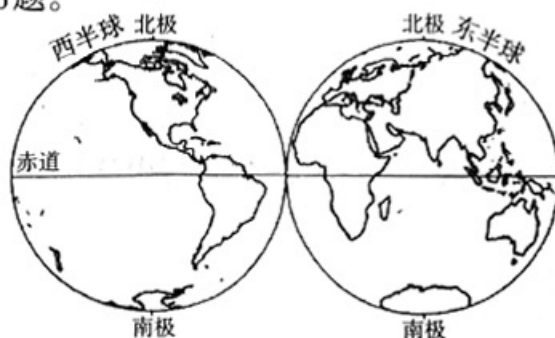
右图为“七大洲、四大洋示意图”。据此完成 4~6 题。

4. 七大洲中,被赤道穿过的有

- A. 南美洲、非洲、亚洲、大洋洲  
B. 北美洲、非洲、亚洲、南极洲  
C. 非洲、亚洲、北美洲、南美洲  
D. 大洋洲、南极洲、欧洲、非洲

5. 南、北美洲主要分布在

- A. 北半球      B. 南半球      C. 西半球      D. 东半球





6. 纬度最高的大洲和大洋分别是  
A. 亚洲和印度洋 B. 南极洲和北冰洋 C. 非洲和大西洋 D. 北美洲和太平洋

7. 亚洲和非洲的分界线是  
A. 巴拿马运河 B. 马六甲海峡 C. 苏伊士运河 D. 德雷克海峡

8. 下列图例所表示的地理事物正确的是



A. 沙漠



B. 国界



C. 铁路



D. 公路

9. 下列大小相同的四幅图,比例尺最小的是

- A. 中国政区图 B. 山西省政区图  
C. 太原市政区图 D. 杏花岭区政区图

2019年8月8日晚8时,第二届全国青年运动会开幕式在山西省体育中心红灯笼体育场隆重举行。据此完成10、11题。

10. 全国各地的观众如自驾来山西,所选用的最适当的地图是  
A. 地形图 B. 政区图 C. 气候图 D. 交通图

11. 山西省体育中心位于太原最长的河流的西侧沿岸,该河流是  
A. 柳林河 B. 汾河 C. 滹沱河 D. 渭河

2019年9月23日5时10分,我国在西昌卫星发射中心以“一箭双星”方式成功发射第四十七、四十八颗北斗导航卫星。右图为“四大卫星发射中心示意图”。据此完成12~14题。

12. 四大卫星发射中心,纬度最高的是

- A. 酒泉 B. 太原  
C. 西昌 D. 文昌

13. 四大卫星发射中心,位于热带的是

- A. 酒泉 B. 太原  
C. 西昌 D. 文昌

14. 太原卫星发射中心位于西昌的

- A. 西南方向 B. 西北方向 C. 东北方向 D. 东南方向

9月14日至9月29日,2019女排世界杯赛在日本举行,共有来自亚洲的中国、欧洲的俄罗斯、南美洲的巴西、北美洲的美国等12支参赛球队。右图为“世界海陆分布示意图”。据此完成15~17题。

15. 图中甲、乙、丙、丁四大洲,中国位于

- A. 甲 B. 乙 C. 丙 D. 丁

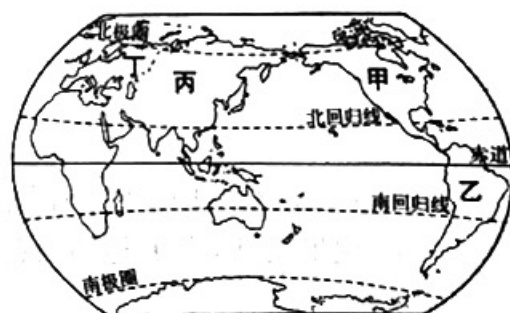
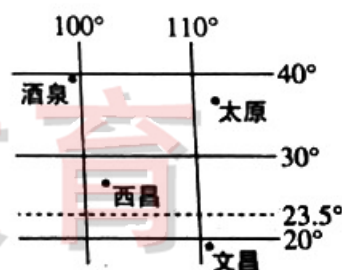
16. 图中甲、乙两大洲东西两侧的大洋分别是

- A. 太平洋和印度洋 B. 大西洋和太平洋  
C. 太平洋和北冰洋 D. 大西洋和印度洋

17. 中国、俄罗斯、巴西、美国都属于临海国,海洋能给这些国家带来

- ①远洋航运 ②海洋捕捞 ③淡水资源 ④秀丽山川

- A. ①② B. ①③ C. ②③ D. ②④







2019年3月7日,我国科学家在国际著名期刊发表了一篇文章,主要内容是在青藏高原中部发现了一片距今2500万年的棕榈(生活在热带和亚热带)叶化石,科学家据此推测出青藏高原“年轻时”的模样。据此完成18~20题。

18. 据材料推测,2500万年前,青藏高原“年轻时”的模样可能是

- ①温暖湿润 ②寒冷干燥 ③海拔较低 ④世界屋脊

- A. ①③ B. ①④ C. ②③ D. ②④

19. 目前,能合理解释青藏高原“容貌变化”的理论是

- A. 大陆漂移假说 B. 天圆地方说 C. 板块构造学说 D. 风成说

20. 提出“大陆漂移假说”的是德国地球物理学家

- A. 加加林 B. 哥伦布 C. 魏格纳 D. 麦哲伦

二、非选择题(本题含4小题,每小题15分,共60分。)

21. (15分)【动手操作】认识地球的面貌

材料 “地球仪”



操作思考:

(1)在图中用2B铅笔或碳素笔描出赤道。(1分)

(2)转动地球仪演示地球自转时,正确做法是平稳摆放地球仪,北极总是指向附近,自向匀速转动地球。(3分)

(3)图中A、B、C三地中,四季分明的是地,有极昼、极夜现象的是地。(2分)

(4)“北京的位置是经度116°,纬度40°。”这种表述正确吗?为什么?(3分)

(5)假设一架飞机从B地上空沿正北方向飞行,并保持航向不变,在不考虑其他因素的情况下,说出飞机最终到达的地点及其原因。(3分)

(6)地球仪上,有一些特殊的纬线和经线,请任选一条,说出它的名称和地理意义。(3分)





22. (15分)【地理研学】太原市某学校地理兴趣小组准备前往太原西山,开展地理研学活动,搜集并整理出相关的图文资料。

材料一 2019年5月5日,太原西山旅游公路惊艳亮相。这条公路呈红蓝两色,不仅颜色鲜亮,而且具有环保、防滑、排水等特性,呈“S”形状横亘在高海拔的山中,宛如“彩带”在山间飞舞,被称为“云端上的彩虹公路”。它不仅是“2019年环太原国际公路自行车赛”的主赛道,而且对贯彻落实乡村振兴战略的实施,助推太原美丽乡村建设,拉动和促进体育、旅游等文化产业发展具有积极的推动作用。

材料二 “研学活动区域的等高线地形示意图”



“彩虹公路”

研学思考:

- (1)在左图中的适当位置标注“鞍部”。(1分)
- (2)研学活动区域的最高海拔为\_\_\_\_\_米,图中的等高距是\_\_\_\_\_米,小河的流向大致是由西北向\_\_\_\_\_。(3分)
- (3)西山旅游公路被称为“云端上的彩虹公路”,其中“云端上”是指( )。(2分)
 

A. 降水较多
B. 彩虹横亘

C. 地势较高
D. 云层巨厚
- (4)图中有C、D两条登山路线,请选择一条相对容易且安全的,并说出理由。(4分)

- (5)“云端上的彩虹公路”呈“S”形状,请从地形的角度简析其主要原因。(2分)

- (6)该区域如何走“绿水青山就是金山银山”的生态文明发展之路,请你献计献策。(3分)







## 23. (15分)【探究学习】板块运动与火山、地震

材料一 据中国地震台网测定,2019年9月8日6时42分,四川内江市威远县(北纬29.55°,东经104.79°)发生5.4级地震,震源深度10公里。地震已致多人死亡、受伤,多处房屋倒塌受损。地震专家认为,此次地震从成因上看,主要为印度洋板块挤压亚欧板块,地壳运动活跃造成的。

材料二 “六大板块示意图”



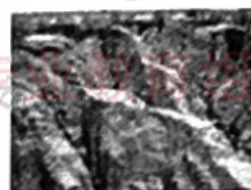
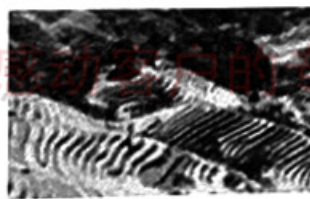
探究思考:

(1)写出图中字母所代表的板块的名称。(4分)

A. \_\_\_\_\_ B. \_\_\_\_\_ C. \_\_\_\_\_ D. \_\_\_\_\_

(2)板块构造学说认为,地球坚硬的岩石表层,不是完整的一个圈层,而是由\_\_\_\_\_大板块组成。一般来说,各板块内部比较\_\_\_\_\_;板块与板块的交界地带,地壳运动比较\_\_\_\_\_,容易引发火山和\_\_\_\_\_。(4分)

(3)地震能在瞬间改变地表形态,下列景观由于地震引起的是( ) (2分)



A. 甲—公路断裂 B. 乙—围海造陆 C. 丙—成片梯田 D. 丁—水土流失

(4)四川内江市威远县发生5.4级地震,简析其主要原因。(2分)

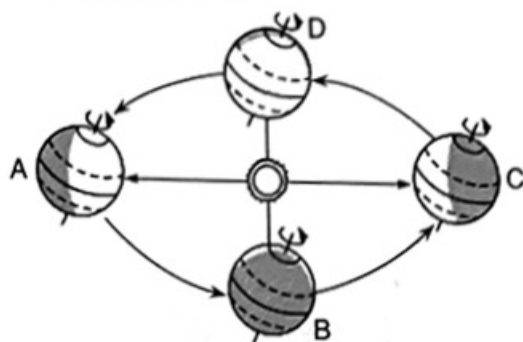
(5)为减少地震对生产生活造成的危害,请你出谋划策。(3分)





24. (15分)【实践观测】11月初,太原市某学校地理教师组织学生观测一天中,太阳光下物体影子的变化,地点设在校园里。

材料 “地球公转示意图”



观测影子

观测思考:

(1)写出图中字母所代表的节气的名称。(4分)

A. \_\_\_\_\_ B. \_\_\_\_\_ C. \_\_\_\_\_ D. \_\_\_\_\_

(2)当地球上各地昼夜等长时,地球公转至\_\_\_\_\_和\_\_\_\_\_ (填字母),11月初,北半球正逢一年中的\_\_\_\_\_季。(3分)

(3)实践观测期间,太原可能出现的自然景象是( ) (2分)

- A. 万条垂下绿丝绦 B. 小荷才露尖尖角  
C. 霜叶红于二月花 D. 千树万树梨花开

(4)说出实践观测期间,太原昼夜长短的状况。(2分)

(5)太原当地居民喜欢坐北朝南的房屋,简析其主要原因。(2分)

(6)说出一天中,太原市太阳光下物体影子长短、方向的变化。(2分)

奖励题(3分)(加入总分不再另计,高出试卷满分者也按100分计。)

25. (3分)右侧为“地球立体结构示意图(局部)”。据此完成下列问题。

(1)在图中适当位置标注地球自转方向。(1分)

(2)纬线甲乙与丙丁相比,较长的是\_\_\_\_\_。(1分)

(3)从半球位置看,甲、乙、丙、丁四地都位于哪个半球?(1分)

