



2019~2020 学年第一学期七年级阶段性测评

历史试卷

(考试时间:下午2:30—4:00)

说明:本试卷为闭卷笔答,答题时间90分钟,满分100分。

题号	一	二	三	四	总分
得分					

一、单项选择题(本题含15个小题,每小题2分,共30分)

题号	1	2	3	4	5	6	7	8	9	10	11	12	13	14	15
得分															

- “人类是怎样产生的?”“人究竟从哪里来?”要探寻这些问题,最为可信的依据是
A. 考古发现 B. 文献记载 C. 神话传说 D. 调查问卷
- 苏轼诗句:“寄蜉蝣于天地,渺沧海之一粟。”中的“粟”是一种草本植物,北方通称“谷子”,去皮后称“小米”。下面远古居民中最先能够吃到这种植物的是
A. 元谋人 B. 半坡人 C. 北京人 D. 河姆渡人
- 小明国庆节去山西运城解州旅游,听导游介绍到“相传,在此地有一场著名的战役——黄帝杀之(蚩尤)于中冀,蚩尤肢体身首异处,蚩尤血化为卤水,则解之盐池也。因其尸解,故名为解。解州由此而得名。”据此判断,与这一传说有关的战役是
A. 涿鹿之战 B. 桂陵之战 C. 马陵之战 D. 巨鹿之战
- 夏朝筑有以城墙和护城河作为防护的城堡和大型宫殿,并且组建军队,制定刑法,设置监狱,建立起国家政权机构,进行有效管辖。这标志着
A. 夏朝的城市规划水平世界领先 B. 我国古代国家的形成
C. 夏朝是当时世界上最早的国家 D. 我国封建制度的确立
- 光明中学初中历史兴趣社团要对夏朝的历史进行研究,下列可供研究的实物史料是



- A. 春秋护头铜胄 B. 夫差矛勾践剑 C. 二里头绿松石铜牌 D. 商鞅铜方量

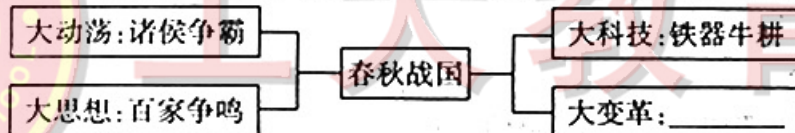




6. 下面是某同学的课堂笔记片段,其中空白处应填写的人物是

时间:约公元前1600年 建立者:商王汤
统治:任用贤才,发展农业、手工业和商业;为巩固统治,设置监狱,制定酷刑,加强对奴隶和平民的控制。
亡国之君:_____ 灭亡原因:暴政

- A. 桀 B. 盘庚 C. 纣王 D. 厉王
7. 《论语》云:“管仲相桓公,霸诸侯,一匡天下。”这则材料反映了管仲改革的
A. 原因 B. 内容 C. 性质 D. 作用
8. 成语典故是我国传统文化的重要组成部分。下列成语典故出自于春秋战国的有
①退避三舍 ②围魏救赵 ③酒池肉林 ④卧薪尝胆 ⑤问鼎中原
A. ①②③④ B. ①②④⑤ C. ①③④⑤ D. ②③④⑤
9. 据记载,春秋时期鲁国向周天子朝贡7次,其中鲁国国君亲自去的有3次,同时鲁国却朝齐11次,朝晋20次。这说明
A. 鲁国定期向天子纳贡 B. 鲁国主动与齐、晋结好
C. 天子的势力强于诸侯 D. 周王室的地位下降
10. 山西简称“晋”,又被称为“三晋大地”,对这一说法解释正确的是
A. 山西历史上曾经建立过三个晋国
B. 山西曾经被一个叫“三晋”的国家统治过
C. 山西通常被分为晋北、晋中、晋南三个地区
D. 战国初年,山西境内的晋国被韩、赵、魏三家瓜分
11. 下面示意图反映了春秋战国时期的时代特征。在“大变革”处应填写的内容是



- A. 国家产生 B. 文明起源 C. 政权分立 D. 社会转型
12. 公元前221年秦国完成统一大业,根据下面的年代尺,判断这一年属于
前3世纪 前2世纪 公元元年 公元2世纪 公元3世纪
前300年 前200年 前100年 100年 200年 300年
A. 公元前3世纪前期 B. 公元前3世纪后期
C. 公元前2世纪前期 D. 公元前2世纪后期
13. “马到成功”蕴含着人们对事情成功的美好祝愿。下列“马”字,最有可能出现在秦朝官方文书中的是

𠂔

𠂔

馬

馬

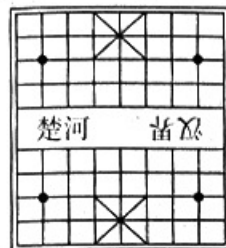
- A. 甲骨文 B. 小篆 C. 行书 D. 楷书
14. 陈胜、吴广起义是中国历史上第一次大规模的农民起义,在中国农民战争史上占有重要地位。这次起义爆发并得到各地农民纷纷响应的的原因是秦朝
①徭役繁重 ②赋税沉重 ③统一度量衡 ④刑罚残酷
A. ①②③ B. ①②④ C. ①③④ D. ②③④





15. 右图为中国象棋的棋盘,与棋盘上“楚河汉界”有历史渊源的双方分别是

- A. 项羽与秦王
- B. 荆轲与秦王
- C. 晋国与楚国
- D. 项羽与刘邦



二、简答题(本题共18分)

16. 实物史料和历史遗迹是学习历史的重要证据。观察下面的图片史料,回答相关问题。

 <p>图1 北京人遗址发现的石器</p>  <p>图2 北京人遗址6米厚的灰烬</p>  <p>图3 河姆渡遗址出土的稻谷</p>  <p>图4 半坡遗址出土的彩陶</p>	<p>(1)根据图1示例,写出其它历史推论。(6分)</p> <p>示例:图1考古推论出北京人已经会制造工具。</p> <p>图2考古推论出_____</p> <p>图3考古推论出_____</p> <p>图4考古推论出_____</p>
 <p>图5 传说中黄帝的发明</p>  <p>图6 山西夏县西阴村出土的距今大约为5600年到6000年蚕茧</p>	<p>(2)根据图5、图6,简述传说与史实的关系。(2分)</p>
<p>象形字 会意字 形声字 假借字</p> <p>日 日 明 明 河 河 正 正 借为征</p> <p>田 田 从 从 病 病 右 右 借为佑</p> <p>图7 甲骨文字形举例</p>	<p>(3)从图7提供的信息中,你能得出哪些结论?(2分)</p>
 <p>商代酒器鸛尊</p>  <p>西周礼器(玉)方鼎内铭文</p>  <p>西周乐器晋侯编钟</p>  <p>春秋乐器水器</p> <p>图8 山西博物院展出的青铜器</p>	<p>(4)根据图8提供的图文信息,写出青铜器的功能和价值。(4分)</p>
 <p>图9 都江堰</p>	<p>(5)简述图9工程被列入《世界遗产名录》的理由。(4分)</p>





三、材料解析题(本题含2个小题,17小题16分,18小题16分,共32分)

17. 中国古代先民利用独特的政治智慧,开拓了广阔的疆域,形成了浓厚的家国情怀。阅读下列材料,结合所学知识,回答问题。

材料一 华夏民族,非一族所成。太古以来,诸族错居,接触交通,各去小异而大同,渐化合以成一族之形,后世所谓诸夏是也。

——梁启超《饮冰室合集》

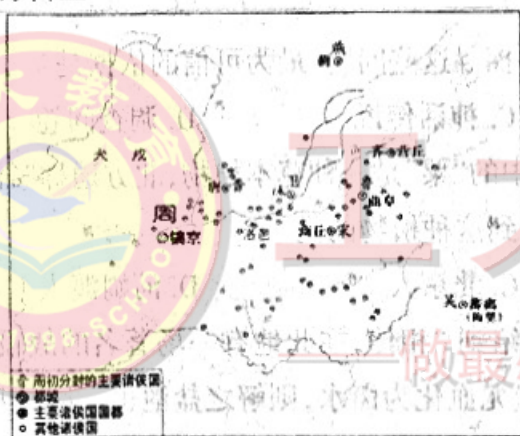
(1)从材料一中可以看出华夏民族的形成有何特点?(2分)

材料二 大道之行也,天下为公,选贤与能,讲信修睦……是谓大同。今大道既隐,天下为家,各亲其亲,各子其子……禹、汤、文、武、成王、周公,由此其选也。……是谓小康。

——《礼记·礼运篇》

(2)材料二中从“天下为公”到“天下为家”首领的传位方法发生了什么变化?(4分)

材料三



图一



图二

(3)观察图一、图二,判断它们分别是哪一时期的版图,并写出你的判断依据。(8分)

材料四 天下之本在国,国之本在家,家之本在身。
兴天下之利,除天下之害。
以家为家,以乡为乡,以国为国,以天下为天下。
临患不忘国,忠也。
穷则独善其身,达则兼善天下。

——孟子
——墨子
——管子
——《左传》
——《孟子》

(4)阅读材料四,你从中体会到哪些可贵的精神品质?(2分)





18. 春秋战国时期,经过长期的争霸和兼并战争,秦国最终成为实力最强大的国家。阅读下列材料,结合所学知识,回答问题。

材料一 赵王……闻秦反间之言,因使赵括代廉颇将以击秦。……赵括至,则出兵击秦军。秦军详败而走……秦军射杀赵括。赵军败,卒四十万人降武安君(白起)。……前后斩杀首虏四十五万人,赵人大震。

——司马迁《史记·白起王翦列传》

材料二 商君治秦,法令至行,公平无私,罚不讳强大,赏不私亲近。……斯年之后,道不拾遗,民不妄取,兵革大强,诸侯畏惧。

——《战国策·秦策一》

商君相秦十年,宗室贵戚多怨望者。……后五月,而秦孝公卒,太子立。……秦发兵攻商君,杀之于郑屯池。秦惠王车裂商君以徇。

——《史记·商君列传》

材料三 ……长期以来,我国封建社会,以高度发展的经济、文化,屹立于世界文明的前列,而且能有效地抵制外来侵略,保持国家的独立,这与公元前221年秦统一的开创之功,有着不可分割的历史联系。

——朱绍侯《中国古代史》

- (1)材料一描述的是哪一场战争?这场战争对秦国产生了什么影响?(4分)



工大教育

——做最感动客户的专业教育组织

- (2)根据材料二,说明商鞅采取哪些措施,使秦国出现了“兵革大强,诸侯畏惧”的局面?(4分)

- (3)根据材料二,你认为商鞅的改革是成功了还是失败了?请阐述理由。(4分)

- (4)根据材料三,结合具体史实,从经济、文化方面说明“秦统一的开创之功”。(4分)





四、探究题(本题共20分)

19. 我国古代先民把生产生活实践镌刻成悠久的历史,积淀成浓厚的文明。李老师以此为主题设计了下面的学习任务单。请你完成相关学习任务。

任务一 【改进工具——见证经济发展】(4分)

(1)指出图1工具的用途。图2工具的出现,在农业生产上有何进步性?



图1 耒耜

图2 铁农具

任务二 【传承文化——挖掘思想内涵】(8分)

(2)观察下面图片,将人物序号填入相应的空格处,并从中任选两个学派写出他们的思想主张。(8分)



①孔子

②老子

③墨子

④孟子

⑤韩非子

人物	学派	思想主张(任选两个学派)
	儒家	
②	道家	
	法家	
③	墨家	

任务三 【建设制度——彰显政治文明】(8分)

(3)图3反映的政治制度对后世产生了什么影响?(2分)



(4)图3、图4反映的政治制度有何异同点?(6分)

